

## 世代間交流 夕涼み会



8月10日（土）大上区民センターにて、瑞沢地区社会福祉協議会主催の世代間交流夕涼み会が開催されました。各地区の伝統芸能を披露していただき、その後はタオルアート、バルーンアート、ビーズ、さらには役員の方が竹で作った水鉄砲や竹馬など、4つのブースをスタンプラリー形式で実施しました。最後にはじゃんけん大会を行い、世代を超えて盛り上がりました。ご参加、ご協力いただいた皆様ありがとうございました。



# 社協会費のご協力ありがとうございました



皆様からご協力いただいた会費は、高齢者、障害者、子どもたちなどすべての住民がいきいきと暮らすことのできる「福祉のまちづくり」をすすめる貴重な財源になります。今後とも、会費の趣旨をご理解いただき、社会福祉協議会の活動に対し温かいご支援とご協力をお願い申し上げます。

◆一般住民の皆様より（1, 574戸）◆

総額 789,200円

## ◇会費の主な使い道

- ・住民交流事業の開催
- ・ボランティア活動育成事業
- ・結婚50周年事業
- ・地区社協（土睦・瑞沢）への助成
- ・社協広報活動費 など



（子ども体験型イベント）



（写経体験）



（結婚50周年事業）

## 寄付ありがとうございました

（令和6年5月13日～令和6年8月8日）

敬称略

### ●食品

一般社団法人里山ソーシャルデザインを通じて、  
 バリラジャパン株式会社より  
 ・・・・パスタ 500g 16個、パスタソース 6個  
 御園裕之・・・たまねぎ 200kg  
 Kitみずさわ・・・お菓子、調味料他  
 双葉電子工業株式会社・・・非常食 200食分  
 匿名・・・玄米 150kg  
 匿名・・・瓶詰、お茶漬けの素

### ●現金

介護タクシー山桜・・・5,000円  
 匿名・・・3,725円  
 公益社団法人茂原法人会睦沢支部  
 支部長 長谷良夫・・・26,000円

### ●日用品

匿名・・・おむつ、衛生用品

ご寄付いただきました  
 食品につきましては  
 社協事業等で活用させて  
 いただきました。



ありがとうございます

# 赤十字活動資金へのご協力ありがとうございます

## 令和6年度 赤十字活動資金

- 一般住民の皆さまより（1,540戸） 770,600円
- 法人・団体・事業主さまより（49件） 277,000円

**総額 1,047,600円**



赤十字奉仕団が町内法人を訪問させていただきました

## 赤十字活動資金にご協力いただいた法人・団体・事業主さま（敬称略・五十音順）

阿井建設（株）、（株）アイフ警備保障、（有）アライブ・モア、（有）アルファ工業、（有）岡澤工業所、（有）お食事処おだか、カスミ睦沢店、ガトータナベ、（宗）歓喜寺、くが歯科医院、弘行寺、県南畜産処理事業協同組合、（株）幸治工務店、（宗）光福寺、（株）榊工業、（株）三陽測量設計、成就院、常德寺、信和工業（株）、新生酪農（株）、寿司処たなか、長生農業協同組合睦沢支所、東條工業（株）トビシゲ建設（株）、（有）中村住宅設備、（有）ニシムラ睦沢工場、日本フォトケミカル（株）、日本郵便（株）上市場郵便局、日本郵便（株）睦沢郵便局、（株）ハイレックス関東睦沢工場、はじめの一步、（有）長谷川設備、（有）原田土木、パークむつざわ、パンドナル、（株）フルサポート保険サービス、（株）松寄組、マフビューティーパーラー、妙楽寺、（株）瑞江サポートサービス、道の駅むつざわつどいの郷、みのりファーム、（医）社団創正会睦沢歯科医院、睦沢マイカーセンター、明和プラスト（株）、ユウメイアドックス株式会社、ユニオン製図（有）、（株）米倉工業、（有）よねくら造園

令和6年8月9日現在

皆さまにご協力いただいた資金は日本赤十字社に送金し、国内外の災害や世界各国の戦争などで苦しんでいる人々の救援活動費に使われます。

また、睦沢町分区に交付される活動資金は、災害時見舞金、救護資材費、講習会の開催、ボランティア活動等に使われています。

## 奉仕団活動紹介

～赤いエプロンをつけて活動しています～



ハイゼックス炊飯袋を用いた炊き出し訓練や地域福祉活動にも取り組んでいます



非常食体験で作り方の説明やアルファ米にお湯を注ぐ団員



世代間交流「夕涼み会」にてタオルアートで地域の方とのふれあい活動



# 赤い羽根共同募金 (運動期間 10月～3月)

～皆さまからご協力いただいた募金は

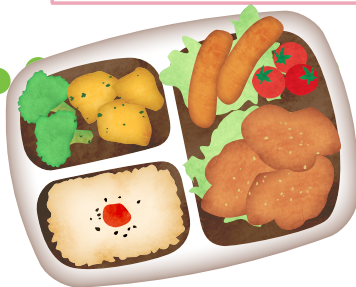
身近な地域の様々な福祉活動を支えています～

\*募金期間中は町公共施設などに募金箱を設置しますので、地域の小さな一歩を支える運動に、今年も皆さまのご理解・ご協力をよろしくお願いいたします。



赤い羽根共同募金は、募金額の約30%が千葉県内の施設への助成や大規模災害のための積立金、災害見舞金として使用され、残りの約70%が募金した町の社会福祉協議会に配分されます。

この配分金は、福祉団体、施設、学校等への助成金に充てられ、また、町社会福祉協議会で開催されている「認知症カフェ ちえのわ」、「みんなの楽交」がっこう がっこう「楽交食堂」、などの事業で活用しています。



## 食でつながる笑顔と元気

がっ こう しょく どう

# 楽交食堂

共同募金配分金を活用して、地域の繋がりの一環で町社協が調理ボランティアと共に運営しています。“作る、食べる、おしゃべりする” みんなで楽しく交わる「楽交食堂」です。地産地消にこだわった、ランチを毎月第4金曜日に提供しています。是非、一度福祉交流センターに遊びに来ませんか？

◎毎月1日より電話で予約受付を開始します。(※1日が土日祝日の場合は、受付日 が変更になります。) お気軽にお電話下さい。

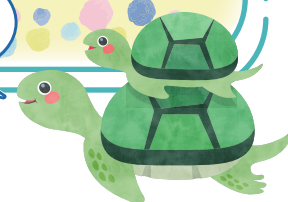


《緩和型通所介護》

# ミデイサービスげんき教室 (対象65歳以上)

毎週火・水・木曜日 10:00～13:30

千里の道も一歩から



お元気だよ!

## 舌(ベロ)筋チェック!

舌はそのほとんどが筋肉。舌を鍛えることで風邪予防や介護予防にもつながります。人との交流も効果的です。げんき教室では、毎回、口腔機能の訓練も行っています。先日は、歯科衛生士さんの指導で、舌がまっすくに出せるかチェックも行いました。片方に寄っていたりしていませんか?鏡を見ながら、一度確認してみてください。

行ってみっか!



## 舌(ベロ)で音を鳴らしてみよう!

コツ コツ カツ カツ  
ベロを上あごに充てて素早く下すと音が出ます。出来ますか?

# むつざわフードパントリー

## ご家庭に食べきれずに保管されている食品はありませんか?

食品ロスを減らし、必要とする場へ配布する仕組みです。緊急的に食糧品を必要とする方や、子育て世帯の生活支援などに活用します。

### 《寄付を受け入れている食品》

- 玄米(前年に収穫されたお米まで)
- 乾麺(パスタ・そうめんなど)
- 調味料、食用油
- 保存食品(缶詰・瓶詰など)
- 乾物(のり・豆など)
- レトルト食品
- 菓子類
- 飲料(ジュース・コーヒー・お茶など)
- ギフトパック(お歳暮・お中元) など

### 《確認して欲しい点》

- ・賞味期限が明記され、期限が切れていないこと
- ・未開封のもの
- ・常温で保存が可能なもの
- ・包装に破損があっても中身が出ていないもの



食糧品の寄付や各種ご相談は、お気軽に町社会福祉協議会へどうぞ

# おしらせ

## 第4回

# ふくしまルシェ

と き：令和6年12月7日（土）

午前10時～午後2時（小雨決行）

と ころ：むつざわ福祉交流センター



社会福祉協議会をより身近に感じてもらうこと、そして地域に携わるボランティアや施設等の活動を広く住民の方に知っていただくために、子どもから大人まで世代を超えた住民参加と交流（つながり）を目的とした「ふくしまルシェ」を開催します。

当日は、日頃から地域で活躍しているボランティアの方々によるアトラクションを始め、餅まき、豚汁や甘酒の無償配布、物販、各事業所 PR 活動の実施、そして時節柄十分楽しめる内容を企画しておりますので是非ご来場ください。

その他にも下記の事業があります。事業についての詳細は社会福祉協議会までお問い合わせください。

- ・ 法人運営事業
- ・ 企画広報事業
- ・ 地域ぐるみ福祉ネットワーク事業
- ・ 在宅福祉用具貸出事業  
(ベッド・車いす・福祉車両貸出)
- ・ 善意銀行貸出事業
- ・ 共同募金配分金事業
- ・ 資金貸付事業
- ・ 福祉有償運送事業
- ・ 緩和型通所事業(ミニデイサービス)
- ・ むつざわ福祉交流センター管理経営事業
- ・ 日常生活自立支援事業(愛称：すまいる)
- ・ 居宅介護支援事業(ケアプラン作成)
- ・ 生活支援体制整備事業



社会福祉法人 睦沢町社会福祉協議会

〒299-4403

千葉県長生郡睦沢町上市場921-1(むつざわ福祉交流センター内)

TEL : 0475-44-2514

FAX : 0475-44-0080

E-mail : info@mutsuzawa-shakyo.jp

HP : <http://www.mutsuzawa-shakyo.jp/>

